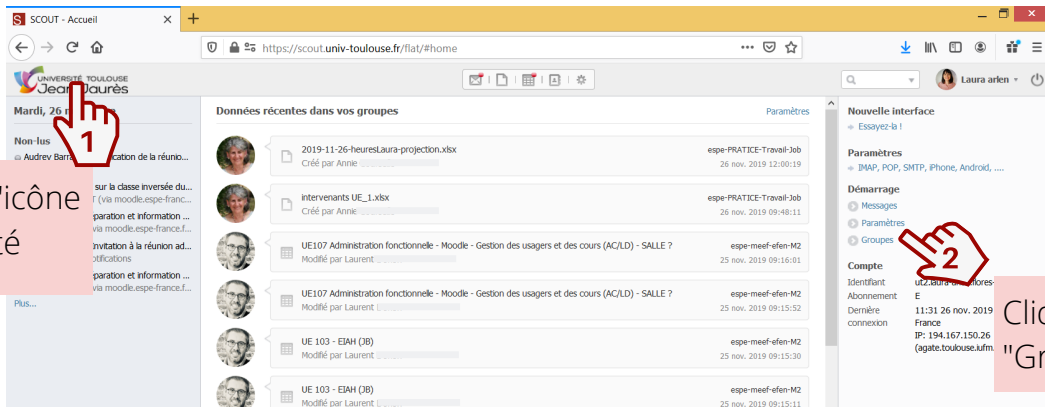
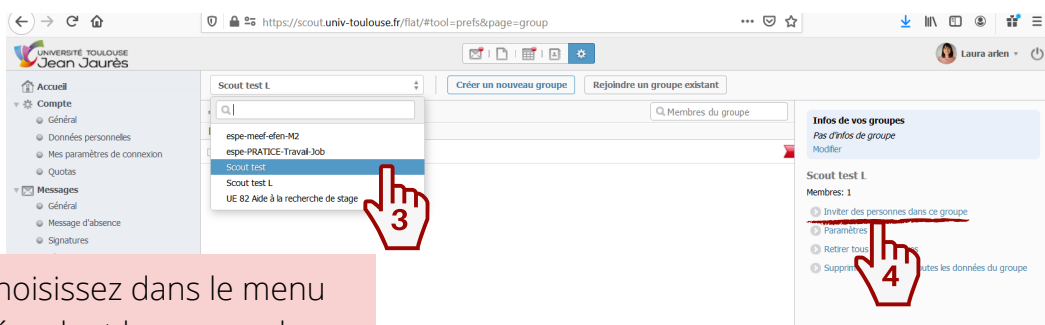


SCOUT : Comment inviter un membre dans un groupe



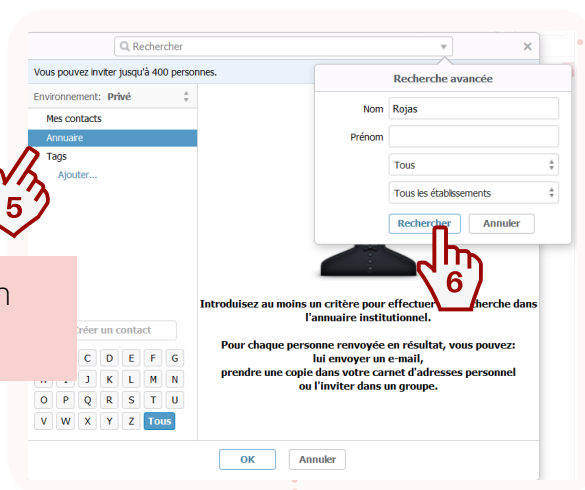
Cliquez sur l'icône de l'université

Cliquez sur "Groupes"



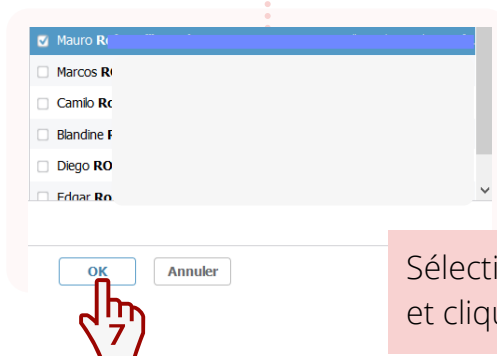
Choisissez dans le menu déroulant le groupe dans lequel vous allez ajouter le membre

Cliquez sur "Inviter des personnes dans ce groupe"



Choisissez l'option "annuaire"

Tapez le nom ou prénom de la personne que vous souhaitez ajouter et cliquez sur "Rechercher"



Sélectionnez le nom et cliquez sur OK